



SUN  
CONCEPT

- 
- Os conceitos de mobilidade estão a sofrer um processo de transformação e evolução em todo o mundo essencialmente no que diz respeito às repercussões da sua utilização no meio ambiente, na salvaguarda e sustentabilidade do planeta, não só em relação aos recursos disponíveis, mas também do ponto de vista social e de apoio às populações.
  - E foi assim que nasceu em 2015 o projeto da Sun Concept
  - Embarcações a motor, de propulsão elétrica e com total autonomia já que, para além de serem plug-in, as baterias são carregadas por painéis solares, fornecendo assim a energia necessária.

- 
- Claro que, este tipo de embarcações têm particularidades que devem ser tidas em conta – a autonomia tem ligação direta com o consumo energético, com a hidrodinâmica dos casco, pelo peso a deslocar, pela velocidade que se pretende impor, pela capacidade de produção dos painéis (tanto em termos de eficiência por m<sup>2</sup>, como de superfície exposta) e pela capacidade de armazenamento das baterias.
  - No nosso caso, a inovação tem de ser total. Assim, vamos permanentemente testando formatos, materiais de construção dos cascos e equipamentos de forma a conseguirmos os equilíbrios e compromissos necessários à obtenção da **máxima eficiência**.
  - Assim, trata-se efetivamente da criação de embarcações totalmente novas e especificamente com este propósito.

---

## Sunsailer 7.0 – o primeiro

- De 7 metros de comprimento, capacidade para 12 pessoas e uma autonomia de 6 horas sem sol a uma velocidade de 4 nós.
- Plugin para completar a carga na marina e poder sair de manhã, totalmente carregado.



---

## EVO 7.0

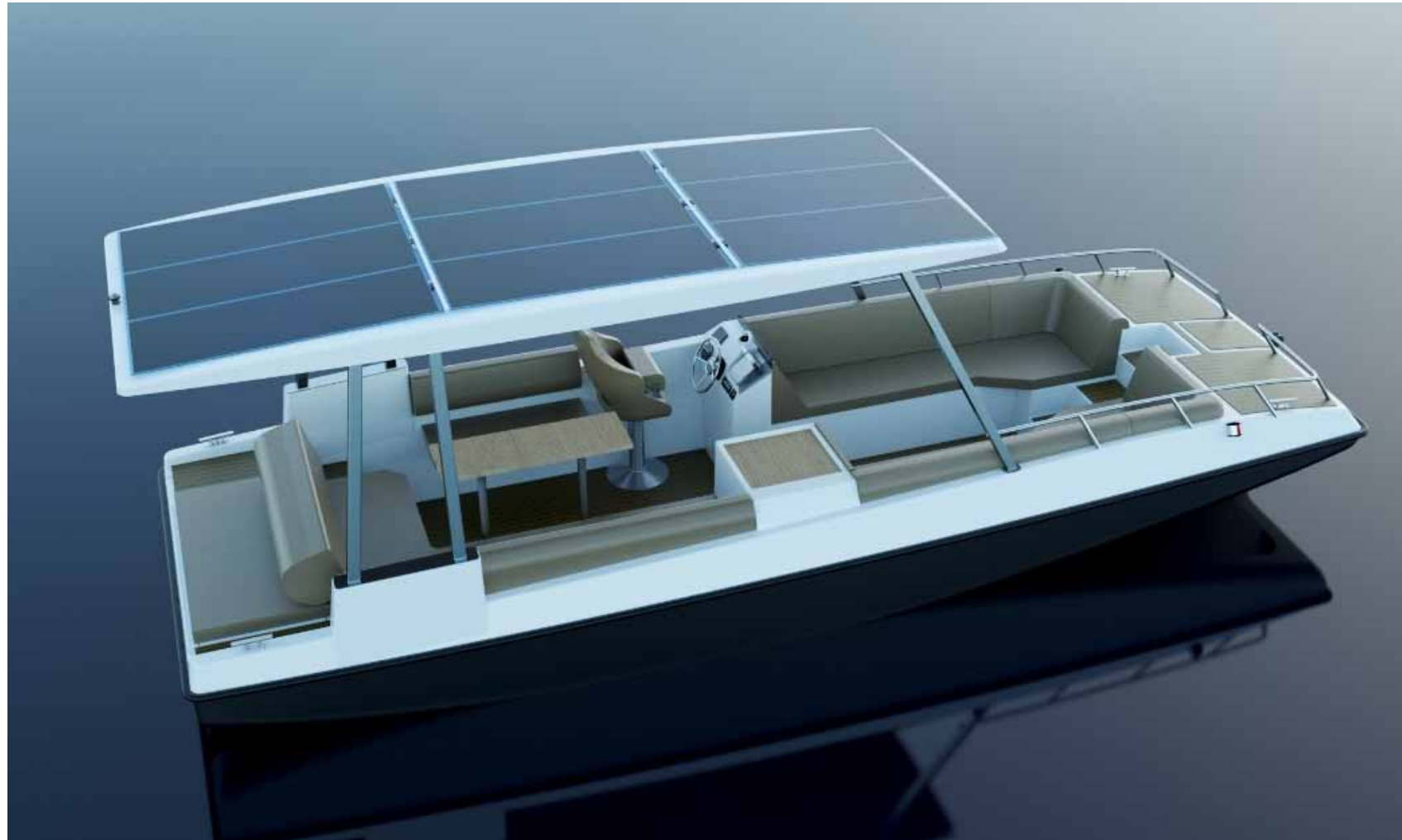
- A experiência e contributos de clientes, levaram-nos a fazer um novo modelo que, mantendo as mesmas valências e objetivos do Sunsailer, veio trazer um melhor aproveitamento do espaço.
- 2 motores de 6 KW e baterias de 15,7 KWh a 62,8 KWh, para poder ir ao encontro das necessidades de cada operador.



## EVO 7.0

- Tem duas versões possíveis, especificamente vocacionadas para uso profissional ou particular, conforme o gosto e necessidade.











---

## Linha PRO

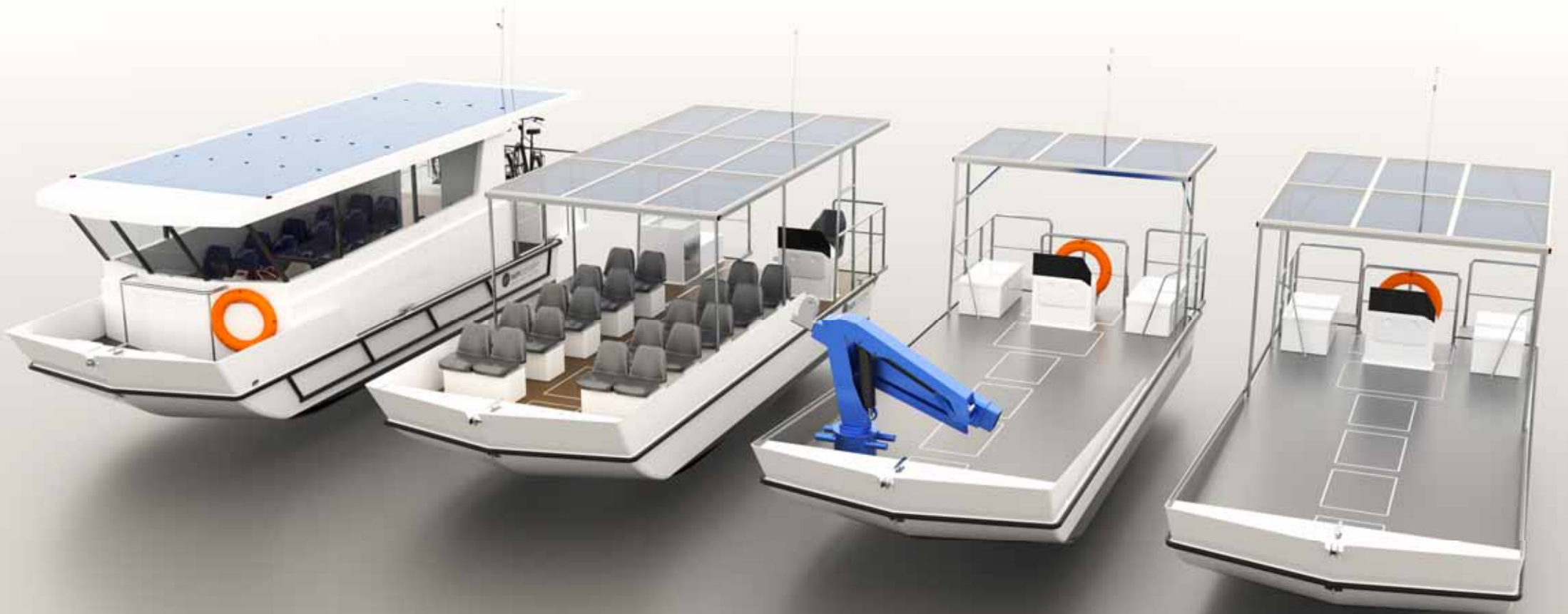
- Embarcações especialmente desenvolvidas para uso profissional, customizáveis e adaptáveis a múltiplas atividades e necessidades.

### OYSTER PRO 9,0

- Um barco de carga, adaptável e customizável.







Plataforma multiusos, adaptável a necessidades específicas de utilização

## CAT 12.0

- É, por agora, a estrela da companhia.

Um catamaran com 12 metros de comprimento, que conta com duas versões de base – uma LOUNGE com capacidade para 24 pessoas com todo o conforto em passeios turísticos e outra CRUISE, para uso privado e uma capacidade de 6 pessoas a dormir e 12 pessoas de lotação. Ambas, com capacidade de navegação oceânica.

- Esta embarcação pode ser adaptada a outros tipos específicos de utilização, sendo o layout e acabamentos finais configuráveis e adaptados à utilização que o comprador lhe pretender dar.

- O conceito mantém-se inalterável – embarcação electro solar, com total autonomia, mas agora navegando a uma velocidade de cruzeiro de 6/7 nós e velocidade máxima até 15 nós, conforme o tipo de motorização e capacidade de baterias escolhidos.





- Todas as embarcações que desenvolvemos e fabricamos seguem os mesmos princípios de base - custos de operação reduzidos pela inexistência de consumo de combustível, custos de manutenção muito baixos e permitir operar em zonas proibidas a motores de combustão.

- Do ponto de vista de utilização particular, as preocupações económicas poderão passar para 2º plano, mas as ecológicas não.

- Nunca será demais lembrar que a preservação da qualidade das águas em rios, albufeiras e barragens é essencial e fará com que, certamente num futuro não muito longínquo, se torne proibida a utilização de motores a combustão nestes locais.



- Estas embarcações, por não fazerem o ruído dos motores, pelo facto de o formato do casco praticamente não produzir ondulação e por poderem navegar em águas muito pouco profundas, permitem por exemplo, a aproximação a locais de mitificação e observação de espécies marinhas e de aves que de outra forma não são possíveis.
- Além disso, ao criarmos as embarcações de forma a que possam ser adaptadas à utilização específica do comprador, transformam-se assim em embarcações exclusivas.



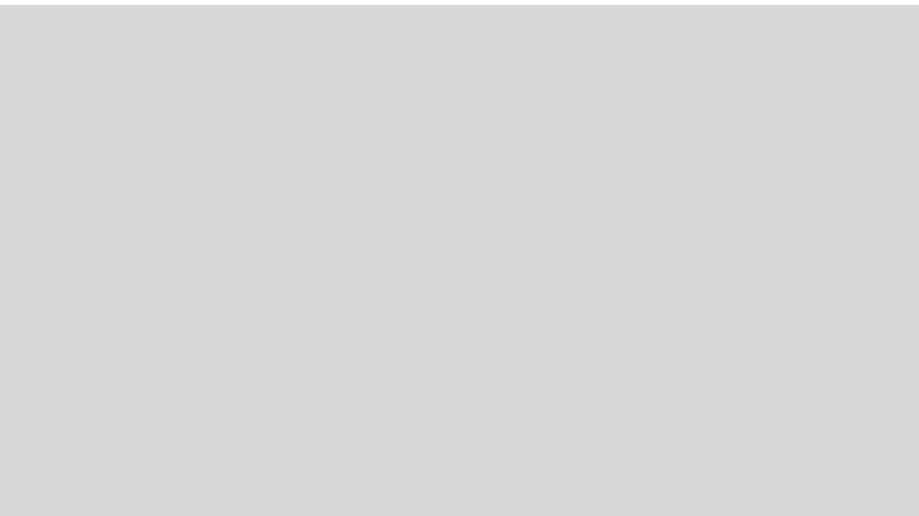




Alguns Exemplos de utilização

- Turismo







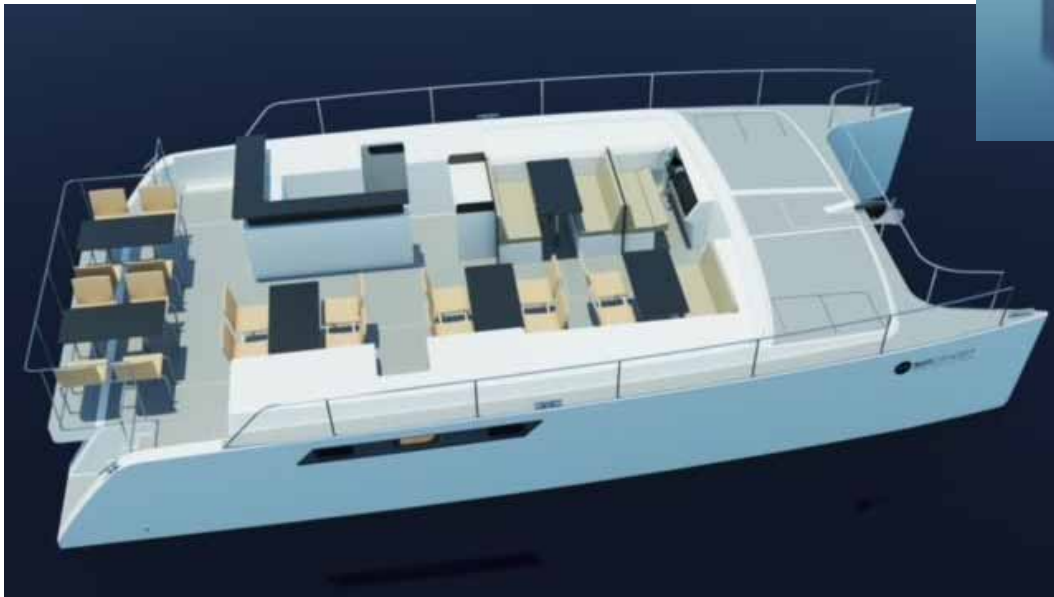


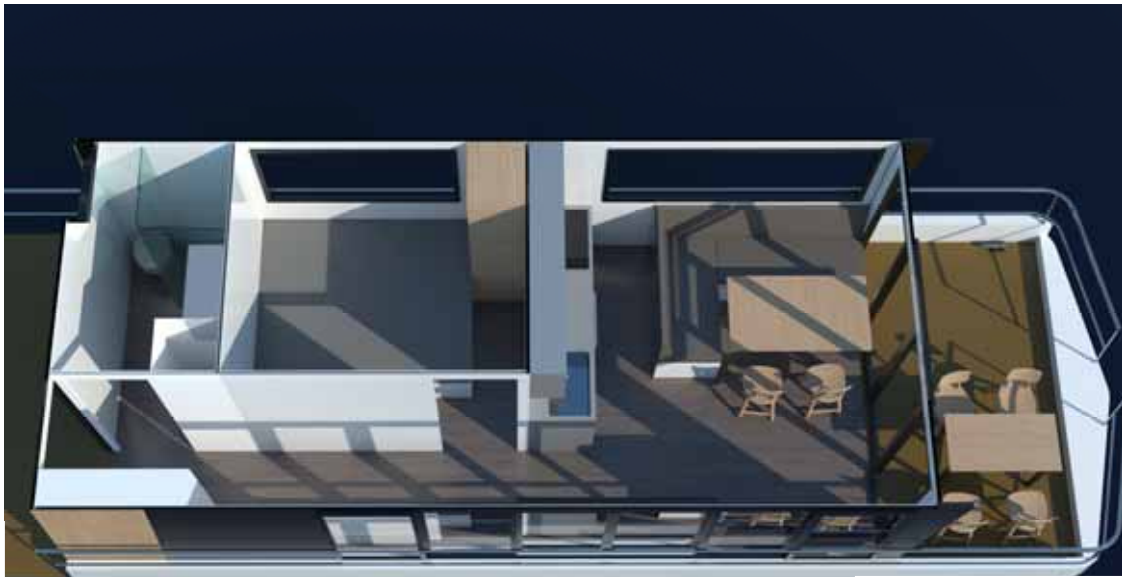
Mas, os nossos barcos têm multiplas configurações possíveis, a diferentes necessidades de utilização:

- Transporte de passageiros (32+2) e com lugar para bicicletas ou priverligiando o numero de passageiros (42 + 2) ...



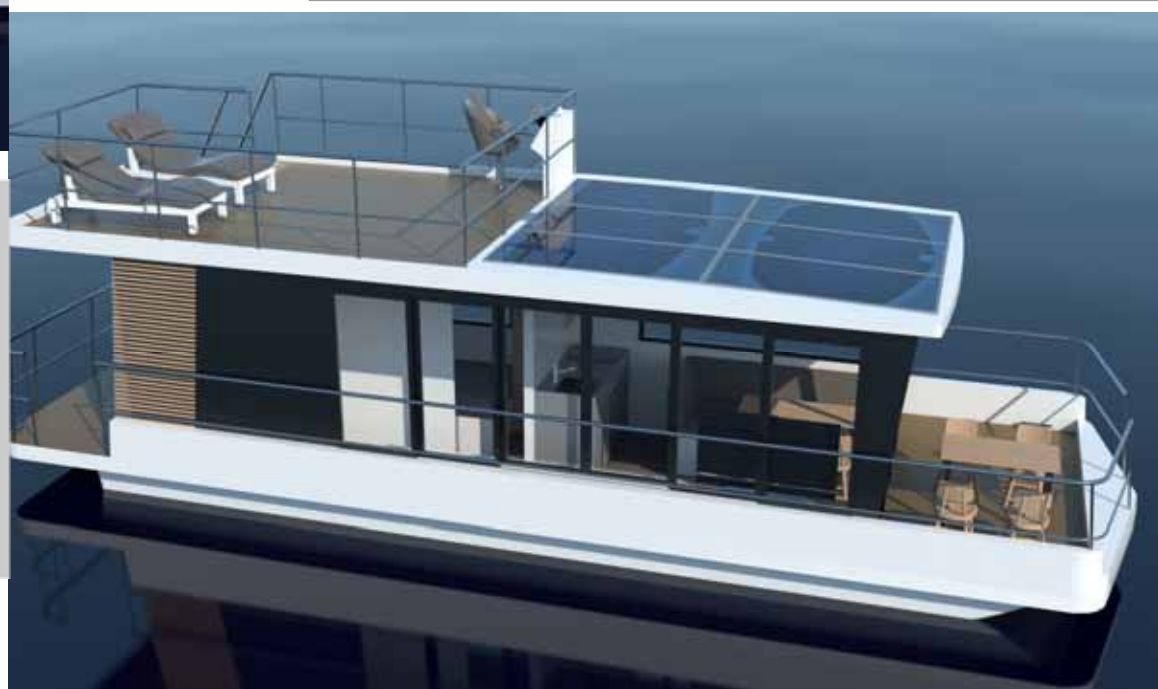
- Mas pode ser um barco Restaurante com 24 lugares sentados, são barcos muito versáteis.



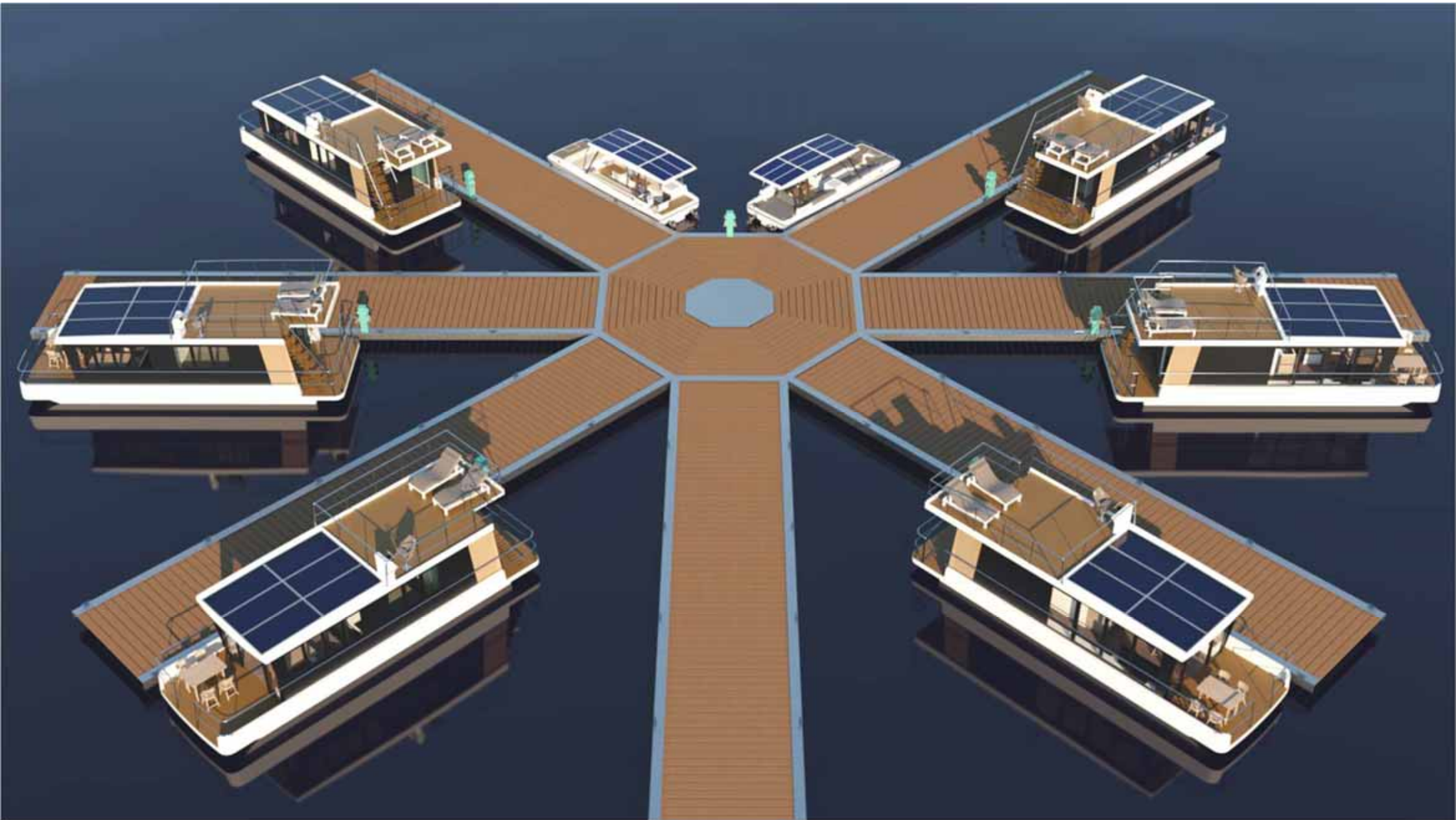


## HOMEBOAT

Um novo projeto já em construção. É o primeiro novo modelo a lançar em Setúbal em 2024.









Embora seja uma empresa jovem,  
o reconhecimento do nosso trabalho tem sido uma realidade.  
E estamos muito gratos por isso,





## DISTINÇÃO PELA EXCELÊNCIA

No data da comemoração do 4º aniversário da Algfuturo,  
distingue-se com o selo de EXCELÊNCIA e INOVAÇÃO o projeto "SUN CONCEPT"  
representado por **MANUEL BRITO**.

com uma equipa que lhe conferiu liderança e já em plena expansão comercial,  
que honra a epopéia das Descobertas e promove o Algarve.

Foro, 5 de julho de 2019

**Algfuturo**  
UNIAO EMPRESARIAL DO  
ALGARVE

O Presidente da Algfuturo

*José Vitorino*  
(José Vitorino)











Prémio Mar Sustentável

O Júri do Prémio Mar Sustentável decidiu premiar a 'SUNCONCEPT', pela excelência da sua candidatura à categoria **INOVAÇÃO E EMPREENDEDORISMO**.

negócios FORUM OCEANO OEIRAS VALLEY REPÚBLICA PORTUGUESA

A vertical blue banner with a wavy water texture. At the top, the text 'Prémio Mar Sustentável' is displayed. Below it, a paragraph of text announces the winner. At the bottom, a row of logos for 'negócios', 'FORUM OCEANO', 'OEIRAS VALLEY', and 'REPÚBLICA PORTUGUESA' is shown.

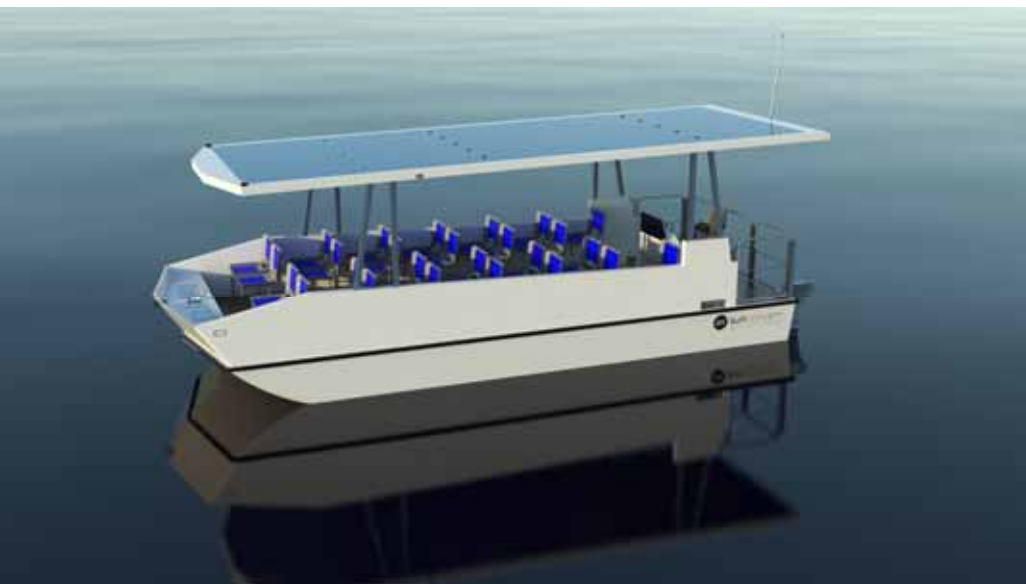
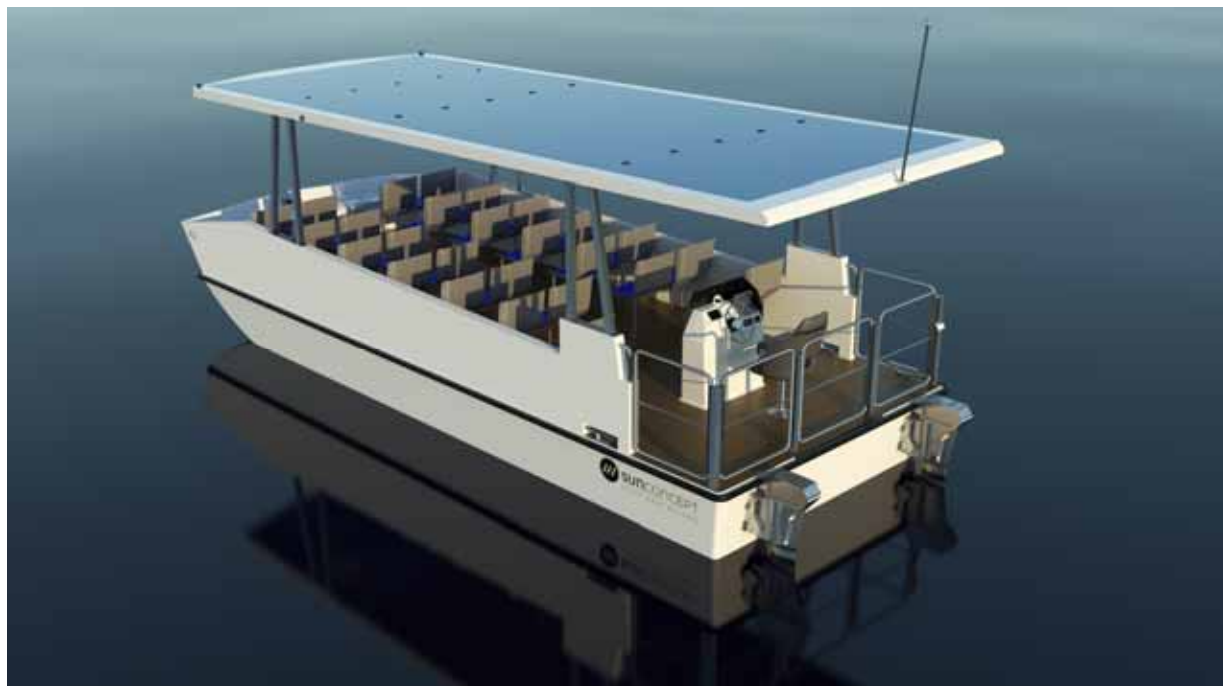
O FUTURO?



*Já em desenvolvimento,*

### **PASSENGERS 9.0**

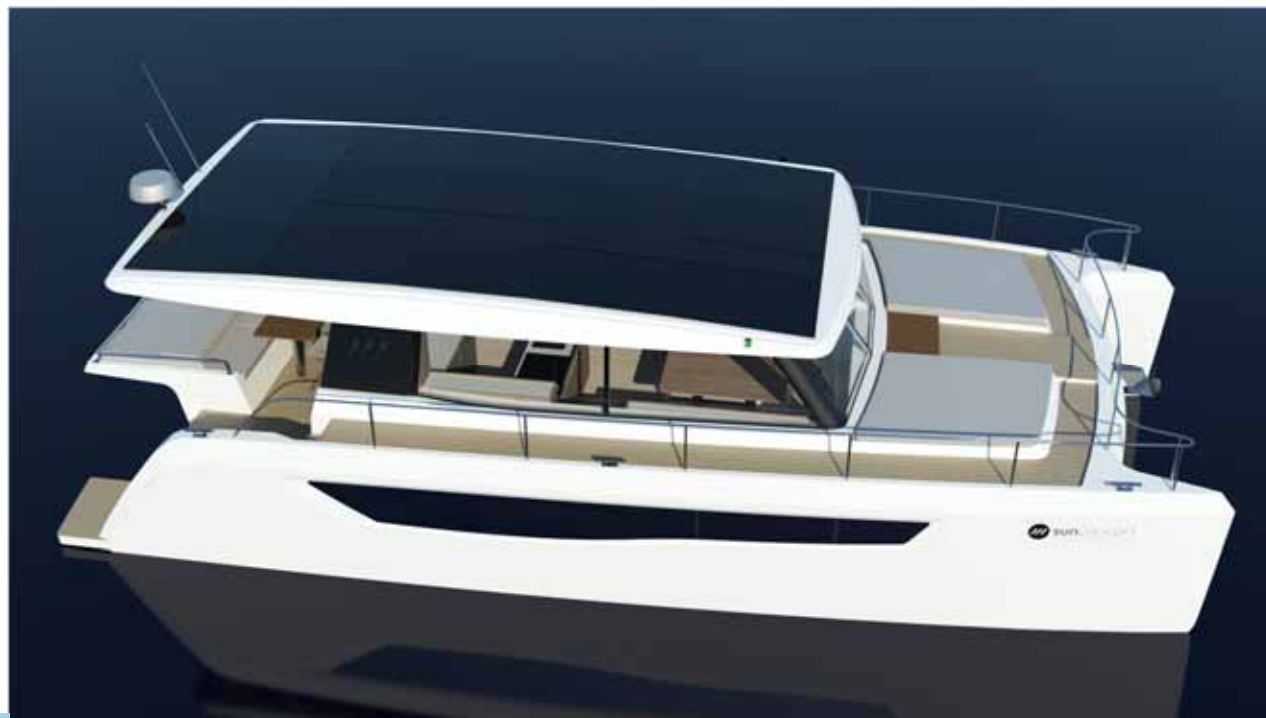
- Um novo barco, monocasco de 9 metros, especialmente vocacionado para o transporte de pessoas e com capacidade para 24 passageiros.
- Pode ser aberto ou fechado e com ou sem WC.





2026

- Um novo Cat de 12 metros - CAT 40, especialmente vocacionado para uso particular e charter, com muito conforto e espaço.



2028

- Um novo Cat de 14 metros - CAT 46

A evolução natural...., agora ainda com  
mais espaço





- Os conceitos estão experimentados, as soluções existem e são tecnologicamente muito avançadas, colocando-nos, a Sun Concept Portugal, na vanguarda do desenvolvimento deste tipo de embarcações.





- E, sem nunca nos esquecermos que,

TUDO O QUE FAZEMOS  
HOJE, SERÁ O NOSSO  
LEGADO PARA AS  
GERAÇÕES FUTURAS



[www.sunconcept.pt](http://www.sunconcept.pt)

abr2024



Cofinanciado por:

